

Kleihues + Kleihues

Büro- und Verwaltungsbauten

Bildungs- und Schulbauten

Gesundheit, Sport, Freizeit

Handel und Gastronomie

Hotelbauten

Industrie- und Verkehrsbauten

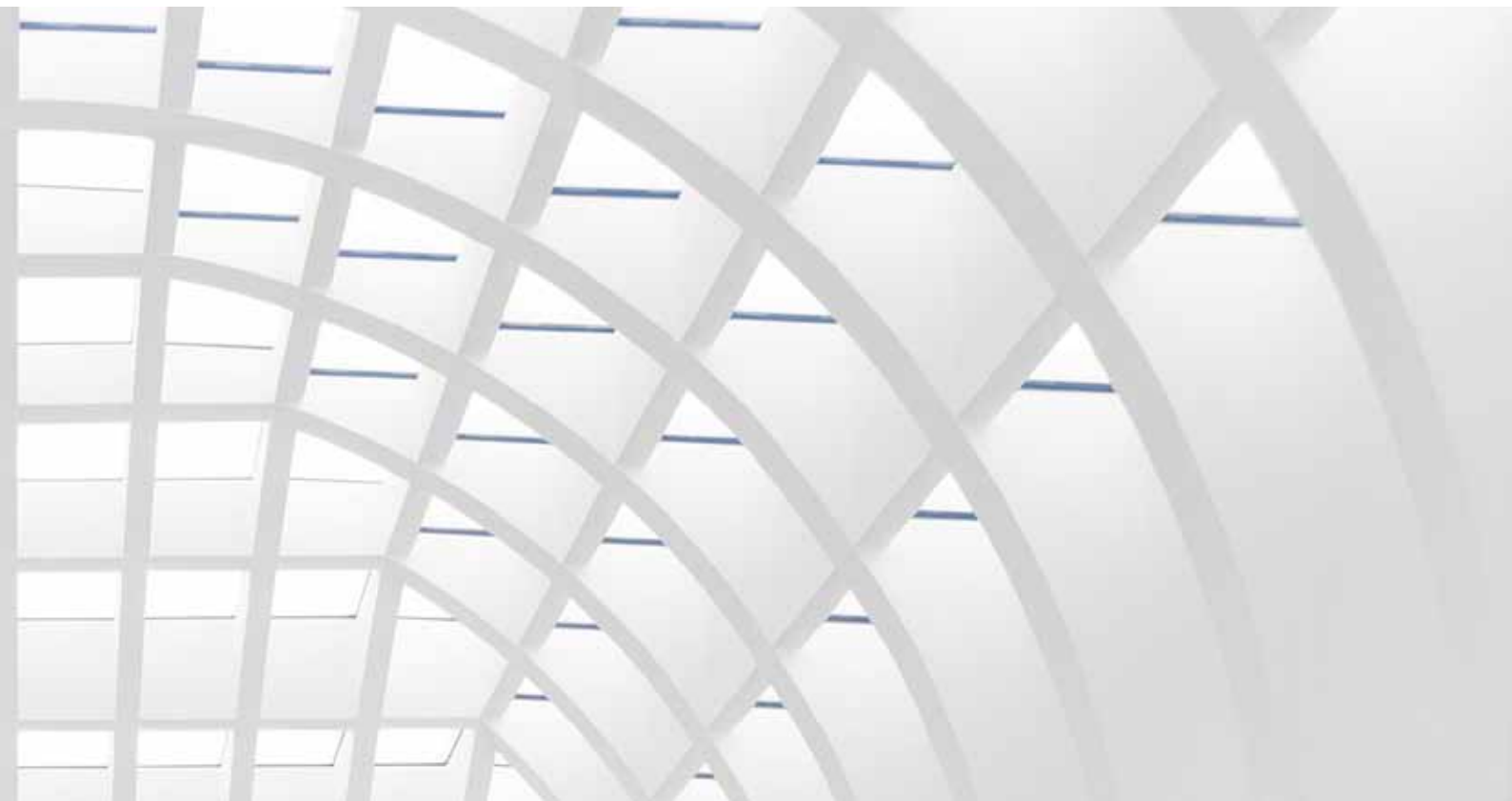
Kultur- und Museumsbauten

Städtebau

Wohnungsbau

Büroprofil





Zwei Aspekte des Bauens

Das Gemeinsame, das Charakteristische unserer Arbeiten resultiert aus einer einmal erarbeiteten theoretischen Grundlage. Auf diesem Fundament entwickeln wir unsere Entwürfe. Deren Individualität entsteht durch den Ort an dem sie realisiert werden sollen und aus dem Programm, also der Sinnggebung einer Aufgabe. Erst wenn der "genius loci", "the spirit of the city" ergründet ist, kann die Architektur entwickelt werden, welche dem jeweiligen Ort und der jeweiligen Aufgabe entspricht. Diese Herangehensweise bildet den ersten Baustein unseres Architekturverständnisses.

In der Realisierung der Entwurfsidee ist der zweite Baustein durch das konstruktive Detail gekennzeichnet. Ziel unserer Planungen ist die Herstellung einer Verbindung zwischen entwerflicher Kreativität und handwerklichen sowie industriellen Fertigungstechniken. Wir möchten unseren Respekt vor der handwerklichen und industriellen Arbeit durch eine Architektur ausdrücken, die diese Leistung sichtbar werden lässt.

Beide Aspekte – die theoretische Grundlage unserer Arbeit und unsere Vorliebe für das gute Detail – sind bei den von uns konzipierten Gebäuden erlebbar. Es sind Gebäude, welche unserer Vorstellung von einem poetischen Rationalismus entsprechen.

Die Gebäude sind auf Dauer angelegt - Funktionsbezug und Alterungsfähigkeit werden als Grundvoraussetzungen für einen ökonomischen wie ökologischen Umgang mit vorhandenen Ressourcen angesehen. Entsprechend wird auf die Wahl des Materials, die Detaillierung und die handwerkliche Qualität in der Ausführung großen Wert gelegt.

Projektliste





Pergamonmuseum, Museumsinsel, Berlin

Architekt	Prof. O.M. Ungers
Ausführung	Werkgemeinschaft Pergamonmuseum mbH Kleihues + Kleihues, Walter Noebel, BAL
Bauherr	Senatsverwaltung für Stadtentwicklung Berlin
Realisierung	2011-2025
Planungsleistung	LPH 5-9
BGF	59.200 qm
Baukosten	276 Mio. Euro



Nationalmuseum für Kunst, Architektur und Design, Oslo, Norwegen

Architekten	Klaus Schuwerk und Jan Kleihues Kleihues + Schuwerk
Bauherr	Statsbygg Hovedkontor, Oslo
Wettbewerb	2010, 1. Preis
Realisierung	2014-2018
Planungsleistung	LPH 1-3
BGF	54.000 qm
Baukosten	450 Mio. Euro



Hauptzentrale des Bundesnachrichtendienstes, Berlin

Architekt	Jan Kleihues
Bauherr	Bundesrepublik Deutschland
Wettbewerb	2004, 1. Preis
Realisierung	2006-2013
Planungsleistung	LPH 2-4 und 5-9
BGF	260.000 qm
Baukosten	730 Mio. Euro



Peek & Cloppenburg, Europaallee Oberhausen

Architekten	Jan Kleihues und Norbert Hensel
Bauherr	Peek & Cloppenburg KG
Realisierung	2011-2012
Planungsleistung	LPH 2-4, Teile von 5, 6 und 7
BGF	10.110 qm



Kröpcke Center, Hannover

Architekten	Jan Kleihues und Norbert Hensel
Bauherr	Centrum Grundstücksgesellschaft Düsseldorf
Realisierung	2009-2012
Planungsleistung	LPH 2-9
BGF	51.360 qm
Baukosten	80 Mio. Euro



Neubau für die Fakultät Informatik und Mathematik, Universität Regensburg

Architekten	Jan Kleihues mit Johannes Kressner
Auslober	Staatliches Bauamt Regensburg
Wettbewerb	2011, 2. Preis
BGF	9.830 qm



Verwaltungsgebäude Osterstrasse, Hannover

Architekten	Jan Kleihues und Norbert Hensel
Auslober	PB Grundbesitz-, Investitions- und Entwicklungs-Gesellschaft mBH + Co. KG
Wettbewerb	2011, 1. Preis
BGF	14.990 qm



Campus Rütli – CR², Berlin

Architekt	Jan Kleihues
Auslober	Land Berlin
Wettbewerb	2011
BGF	9.913 qm



Hotel H10, Berlin

Architekt	Jan Kleihues
Bauherr	Blue Stone Berlin GmbH
Realisierung	2008-2011
Planungsleistung	LPH 1-5
BGF	16.470 qm
Baukosten	18 Mio. Euro



Hochschule für Schauspielkunst „Ernst Busch“, Berlin

Architekt	Jan Kleihues
Auslober	Land Berlin
Wettbewerb	2010/2011, Anerkennung
BGF	17.214 qm



Neubau Hauptstelle Volksbank Lippstadt

Architekt	Jan Kleihues
Auslober	Volksbank Lippstadt eG
Wettbewerb	2010/2011, 3. Preis
BGF	4.660 qm



Neubau des Beratungs- und Bildungszentrums der Arbeitnehmerkammer, Bremerhaven

Architekt	Jan Kleihues
Auslober	Arbeitnehmerkammer Bremerhaven
Wettbewerb	2010/2011, 1. Preis (Preisgruppe)
BGF	4.676 qm



Universitätsbibliothek, Osnabrück

Architekten	Jan Kleihues und Norbert Hensel
Auslober	Staatliches Baumanagement Osnabrück-Emsland
Wettbewerb	2010
BGF	14.242 qm



Museum der Weltkulturen, Frankfurt am Main

Architekt	Jan Kleihues
Auslober	Stadt Frankfurt am Main
Wettbewerb	2010
BGF	10.710 qm



Erweiterung Württembergische Landesbibliothek, Stuttgart

Architekt	Jan Kleihues
Auslober	Vermögen und Bau Baden-Württemberg, Amt Stuttgart
Wettbewerb	2010
BGF	10.110 qm



Neues Zentrum Kagran, Wien, Österreich

Architekten	Jan Kleihues mit Johannes Kressner
Auslober	Wirtschaftsagentur Wien
Wettbewerb	2010
BGF	124.800 qm



Science City Nord Campus, Universität Kopenhagen, Dänemark

Architekt	Jan Kleihues
Auslober	University Copenhagen, Danish University and Property Agency
Wettbewerb	2010
BGF	35.000 qm



Areal Wintergarten-/Querstraße Leipzig

Architekt	Jan Kleihues
Auslober	Leipziger Wohnungs- und Baugesellschaft mbH
Wettbewerb	2010
BGF	21.960 qm



Sparkassenakademie, Stuttgart

Architekt Jan Kleihues
Auslober LBW Immobilien Development GmbH
Wettbewerb 2010
BGF 31.380 qm



Freiheits- und Einheitsdenkmal, Berlin

Architekt Jan Kleihues
Künstlerin Eva Grubinger
Auslober Bundesrepublik Deutschland
Wettbewerb 2010, 3. Runde



Rathaus Zehlendorf, Berlin

Architekt Jan Kleihues
Auslober Land Berlin
Wettbewerb 2010, 2. Preis
BGF 24.000 qm



Europaviertel, Freiburg

Architekt Jan Kleihues
Auslober Unmüssig Bauträgergesellschaft mbH
Wettbewerb 2010, 1. Preis
BGF 47.700 qm



Quartier am Karlsplatz, Stuttgart

Architekt Jan Kleihues
Auslober E.Breuninger GmbH & Co. und
Land Baden- Württemberg
Wettbewerb 2009, 2. Preis
BGF 49.050 qm



Stadthaus am Markt, Frankfurt am Main

Architekt Jan Kleihues
Auslober Stadt Frankfurt am Main
Wettbewerb 2009, 2. Preis
BGF 5.486 qm



Erweiterung Stadthalle Heidelberg

Architekt	Jan Kleihues
Auslober	Stadt Heidelberg
Wettbewerb	2009, lobende Erwähnung
BGF	6.920 qm



Innovative Wohnformen für Studierende, Münster

Architekten	Jan Kleihues und Norbert Hensel
Auslober	Stadt Münster
Wettbewerb	2009, 2. Preis



Masterplan Bundesarchiv Berlin

Architekt	Jan Kleihues
Auslober	Bundesrepublik Deutschland
Wettbewerb	2009, 3. Preis



Areal Luisenblock Ost, Berlin

Architekt	Jan Kleihues
Auslober	Land Berlin
Wettbewerb	2009



Kaufhaus Königsallee, Düsseldorf

Architekten	Jan Kleihues und Norbert Hensel
Bauherr	GbR Düsseldorf Königsallee 76, Aachen
Realisierung	2006-2009
Planungsleistung	LPH 1-4 und 6-9 mit GU
BGF	8.130 qm
Baukosten	13 Mio. Euro



Geschäftshaus Neuhauserstrasse, München

Architekt	Jan Kleihues
Auslober	Bayrische Bau und Immobilien GmbH & Co. KG
Wettbewerb	2009, 3. Preis
BGF	44.570 qm



Schaulager des Museums für Industrie und Arbeit, Rodengo Saiano, Italien

Architekten	Jan Kleihues und Klaus Schuwerk Kleihues + Schuwerk
Bauherr	Fondazione Museo dell'Industria e del Lavoro, Brescia
Realisierung	2008-2009
Planungsleistung	LPH 1-9
BGF	4.090 qm
Baukosten	1,7 Mio. Euro



House of Finance, Campus Westend, Goethe-Universität Frankfurt am Main

Architekten	Jan Kleihues und Norbert Hensel
Bauherr	Land Hessen
Wettbewerb	2004, 1. Preis (House of Finance), 2. Preis (Auditorium), 3. Preis (Casino)
Realisierung	2006-2008
Planungsleistung	LPH 1-9
BGF	12.325 qm
Baukosten	23,2 Mio. Euro



Mystetskyi Arsenal, Kiew, Ukraine

Architekten	Jan Kleihues und Klaus Schuwerk Kleihues + Schuwerk
Auslober	The Ukraine, The State Department of Affairs
Wettbewerb	2008, 4. Preis
BGF	84.300 qm



Haus am Max-Reinhardt-Platz, Berlin

Architekt	Jan Kleihues
Bauherr	HG Immobilien-Objekt Gesellschaft Max- Reinhardt-Platz GmbH und HG Immobilien- Objekt Gesellschaft Wohnungen
BGF	30.990 qm



Humboldt-Forum im Schlossareal Berlin

Architekten	Jan Kleihues
Auslober	Bundesrepublik Deutschland
Wettbewerb	2008, 3. Preis (Preisgruppe)
BGF	78.300 qm



Bundesministerium für Arbeit und Soziales, Berlin (2. Bauabschnitt)

Architekten	Prof. Josef Paul Kleihues mit Norbert Hensel
Bauherr	Bundesrepublik Deutschland
Wettbewerb	1996, 1. Preis
Realisierung	2004-2008
Planungsleistung	Generalplanung sowie LPH 1-9
BGF	11.911 qm
Baukosten	26,1 Mio. Euro



Bürohaus im Nikolai-Viertel, Hamburg

Architekten Jan Kleihues und Norbert Hensel
Auslober Frankonia Eurobau Projektentwicklung GmbH & Co.KG, Hamburg
Wettbewerb 2008, 1. Preis
BGF 27.000 qm



Rheinoffice Cecilienallee, Düsseldorf

Architekten Jan Kleihues und Norbert Hensel
Auslober DEKA Immobilien GmbH
Wettbewerb 2008, 2. Preis
BGF 25.830 qm



Wertheim Areal am Leipziger Platz, Berlin

Architekt Jan Kleihues
Auslober Orco Germany
Wettbewerb 2008, 1. Preis
BGF 145.000 qm



Ministeriumsgebäude, Stuttgart

Architekten Jan Kleihues und Norbert Hensel
Auslober Staatliche Vermögens- und Hochbauverwaltung Baden Württemberg
Wettbewerb 2008, 4. Preis
BGF 33.415 qm



Historisches Museum, Römerberg, Frankfurt am Main

Architekt Jan Kleihues
Auslober Stadt Frankfurt am Main
Wettbewerb 2008, 2. Preis
BGF 10.720 qm



Erweiterungsbau für die Hotelfachschule, Berlin

Architekt Jan Kleihues
Auslober Senatsverwaltung für Stadtentwicklung, Berlin
Wettbewerb 2008, engere Wahl
BGF 1.530 qm



Hotel Krausenhöfe, Berlin

Architekten	Jan Kleihues und Norbert Hensel
Bauherr	Linie Projektmanagement
BGF	33.655 qm



Tower at Suk Al Thalath Al Gadeem, Tripolis, Libyen

Architekt	Jan Kleihues
Auslober	Libya Africa Investment Portfolio
Wettbewerb	2007, 1. Preis
BGF	200.000 qm



Versorgungswerk der Ärztekammer, München

Architekten	Jan Kleihues und Norbert Hensel
Auslober	Bayrische Versorgungskammer
Wettbewerb	2007, 4. Preis, Ankauf
BGF	33.415 qm



Kultur- und Kongresszentrum, Regensburg

Architekt	Jan Kleihues
Auslober	Stadt Regensburg
Wettbewerb	2006, 1. Preis (Preisgruppe)
BGF	41.244 qm



Galeria Kaufhof am Alexanderplatz, Berlin

Architekt	Prof. Josef Paul Kleihues
Bauherr	Kaufhof Warenhaus Am Alex GmbH
Realisierung	2004-2006
Planungsleistung	LPH 2-4, Teile von 5 und 6
BGF	75.000 qm
Baukosten	71 Mio. Euro



Wohn- und Geschäftshaus Klarissenkloster, Münster

Architekten	Prof. Josef Paul Kleihues mit Norbert Hensel
Bauherr	Graf Droste zu Vischering Erbdroste
Wettbewerb	2002, 1. Preis
Realisierung	2003-2006
Planungsleistung	LPH 1-5 und 8
BGF	9.660 qm
Baukosten	12 Mio. Euro



Münster Arkaden

Architekten	Prof. Josef Paul Kleihues und Norbert Hensel
Bauherr	Sparkass.-Grundstücksverw. GmbH & Co.KG
Wettbewerb	2000, 1. Preis
Realisierung	2002-2006
Planungsleistung	LPH 2-5, Teile von 6-8
BGF	58.000 qm
Baukosten	122,7 Mio. Euro



Neues Terminal, Flughafen Frankfurt am Main

Architekt	Jan Kleihues
Auslober	Fraport AG
Wettbewerb	2005, 2. Runde, 5. Rang
BGF	475.700 qm



Maritim Congresshotel, Berlin

Architekt	Jan Kleihues
Bauherr	Viterra Development GmbH
Wettbewerb	2000, 1. Preis
Realisierung	2003-2005
Planungsleistung	LPH 1-4, Teile von 5
BGF	65.000 qm
Baukosten	100 Mio. Euro



Hotel Concorde, Berlin

Architekt	Jan Kleihues
Bauherr	Hochbau und Interior Design
Realisierung	Grothe Immobilien Projektierungs KG
Realisierung	2002-2005
Planungsleistung	LPH 1-8
BGF	45.000 qm
Baukosten	67,5 Mio. Euro



Internationales Kongresszentrum, Bonn

Architekt	Jan Kleihues
Auslober	GEAG Gesellschaft für Grundstücksentwicklung, Aktiengesellschaft, Frankfurt am Main
Wettbewerb	2004, lobende Erwähnung
BGF	70.000 qm



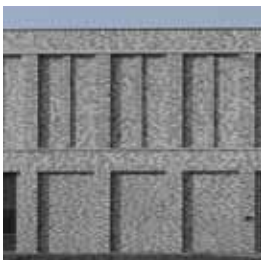
Villa am kleinen Wannsee, Berlin

Architekt	Prof. Josef Paul Kleihues
Bauherr	Privat
Realisierung	2001-2002
Planungsleistung	LPH 1-9



Museum für Industrie und Arbeit, Brescia, Italien

Architekten Jan Kleihues und Klaus Schuwerk
 Kleihues + Schuwerk
 Auslober Stadt Brescia, Italien
 Wettbewerb 2004, 1. Preis
 BGF 15.000 qm



Handelszentrum am Elsterwerdaer Platz, Berlin

Architekten Prof. Josef Paul Kleihues mit Norbert Hensel
 Bauherr GEG H.H. Göttlich KG
 Realisierung 2002-2003
 Planungsleistung LPH 1-4, Teile von 5
 BGF 94.230 qm
 Baukosten 45 Mio. Euro



August-Vetter-Schule, Bocholt

Architekten Prof. Josef Paul Kleihues mit Norbert Hensel
 Bauherr Bistum Münster
 Realisierung 2001-2003
 Planungsleistung LPH 2-9
 BGF 2.720 qm
 Baukosten 3,8 Mio. Euro



Peek & Cloppenburg (Fassadengestaltung), Karlsruhe

Architekten Prof. Josef Paul Kleihues mit Norbert Hensel
 Bauherr Peek & Cloppenburg KG Düsseldorf
 Realisierung 2001-2002
 Planungsleistung LPH 1-8
 Baukosten 2,3 Mio. Euro



Wall AG Headquarters, Berlin

Architekt Prof. Josef Paul Kleihues
 Bauherr Wall AG
 Realisierung 2002
 BGF 2.830 qm



's Zentrum Stuttgart (Fassadengestaltung)

Architekten Prof. Josef Paul Kleihues mit Norbert Hensel
 Bauherr Siero Real Estate Asset Management
 Wettbewerb 1999, 1. Preis
 Realisierung 2000-2002
 Planungsleistung LPH 2-6 und 8
 BGF 41.830 qm
 Baukosten 44 Mio. Euro



Gymnasium Dionysianum, Rheine

Architekten	Prof. Josef Paul Kleihues mit Norbert Hensel
Bauherr	Stadt Rheine
Realisierung	1999-2002
Planungsleistung	LPH 2-9
BGF	6.730 qm
Baukosten	10,1 Mio. Euro



Anson's Herrenhaus (Fassadengestaltung), Kiel

Architekten	Prof. Josef Paul Kleihues mit Norbert Hensel
Bauherr	Peek & Cloppenburg KG, Düsseldorf
Realisierung	2000-2001
Planungsleistung	LPH 1-9
Baukosten	1,02 Mio. Euro



Bendix Gymnasium, Dülmen

Architekten	Prof. Josef Paul Kleihues mit Norbert Hensel
Bauherr	Stadt Dülmen
Realisierung	2000-2001
Planungsleistung	LPH 2-9
BGF	22.035 qm
Baukosten	15,3 Mio. Euro



Wohn- und Geschäftshaus am Leipziger Platz 14, Berlin

Architekt	Jan Kleihues
Bauherr	DG Immobilien Projekt GmbH & Co.
Wettbewerb	1998, 1. Preis
Realisierung	1999-2001
Planungsleistung	LPH 1-4 und 6, Teile von 5, 7, 8
BGF	8.300 qm
Baukosten	10,8 Mio. Euro



Villa in der Uckermark

Architekt	Prof. Josef Paul Kleihues
Bauherr	Privat
Realisierung	1999-2001
Planungsleistung	LPH 1-9



Villa Joop, Potsdam

Architekt	Prof. Josef Paul Kleihues
Bauherr	Privat
Realisierung	1999-2001
Planungsleistung	LPH 1-9



**Bundesministerium für Arbeit und Soziales, Berlin
(2. Bauabschnitt)**

Architekten	Prof. Josef Paul Kleihues mit Norbert Hensel
Bauherr	Bundesrepublik Deutschland
Wettbewerb	1996, 1. Preis
Realisierung	1998-2001
Planungsleistung	Generalplanung und LPH 1-8
BGF	38.720 qm
Baukosten	63,5 Mio. Euro



MAX Highrise, Frankfurt am Main

Architekten	Prof. Josef Paul Kleihues mit Norbert Hensel
Auslober	Deutsche Bank, Frankfurt am Main
Wettbewerb	2000
BGF	85.800 qm



Museum für Gegenwartskunst, Siegen

Architekten	Prof. Josef Paul Kleihues mit Norbert Hensel
Bauherr	Stadt Siegen
Realisierung	1998-2000
Planungsleistung	LPH 1-5
BGF	5.330 qm
Baukosten	4,45 Mio. Euro



Atelierhaus, Münster

Architekten	Prof. Josef Paul Kleihues mit Norbert Hensel
Bauherr	Baugemeinschaft Hafenweg 22
Realisierung	1998-1999
Planungsleistung	LPH 1-8
BGF	2.400 qm
Baukosten	2,66 Mio. Euro



Systemzentrale Fiege, Greven

Architekten	Prof. Josef Paul Kleihues mit Norbert Hensel
Bauherr	Fiege Engineering, Greven
Wettbewerb	1997, 1. Preis
Realisierung	1998-1999
Planungsleistung	LPH 1-8
BGF	5.530 qm
Baukosten	7,16 Mio. Euro



Südspitze Wasserstadt Oberhavel WA 5, Berlin

Architekten	Prof. Josef Paul Kleihues mit Norbert Hensel
Bauherr	Quartier Havelspitze GbR
Wettbewerb	1997, 1. Preis
Realisierung	1997-1999
Planungsleistung	LPH 1-5
BGF	47.970 qm
Baukosten	38,3 Mio. Euro



Haus Sommer und Haus Liebermann, Berlin

Architekten	Prof. Josef Paul Kleihues mit Norbert Hensel
Bauherr	Harald-Quandt-Grundb. KG/ Rheinische Hypo
Realisierung	1995-1998 und 1995-1999
Planungsleistung	LPH 2-9
BGF	4.000 qm
Baukosten	15,4 Mio. Euro



Prädiniussingel, Groningen, Niederlande

Architekten	Prof. Josef Paul Kleihues mit Norbert Hensel
Bauherr	Heijmans Projectontwikkeling Rosmalen NL
Realisierung	1996-1998
Planungsleistung	LPH 1-5
BGF	10.620 qm
Baukosten	10 Mio. Euro



Maria-Sibylla-Merian-Gymnasium, Telgte

Architekten	Prof. Josef Paul Kleihues mit Norbert Hensel
Bauherr	Stadt Telgte
Realisierung	1996-1998
Planungsleistung	LPH 1-8
BGF	6.710 qm
Baukosten	8,95 Mio. Euro



Platz vor dem Neuen Tor, Berlin

Architekt	Prof. Josef Paul Kleihues
Bauherr	Bayerische Hausbau KG
Realisierung	1994-1998
Planungsleistung	LPH 1-5
BGF	15.950 qm
Baukosten	8,5 Mio. Euro



Wasserstadt Oberhavel WA 3, Berlin

Architekt	Prof. Josef Paul Kleihues mit Norbert Hensel
Bauherr	Bavaria Objekt- und Baubetreuung GmbH
Realisierung	1996-1998
Planungsleistung	LPH 1-5
BGF	31.965 qm
Baukosten	30,68 Mio. Euro



Rathausenerweiterung Dessau

Architekten	Prof. Josef Paul Kleihues mit Norbert Hensel
Bauherr	Stadt Dessau
Wettbewerb	1991, 2. Preis
Realisierung	1995-1997
Planungsleistung	LPH 1-5
BGF	10.520 qm
Baukosten	9,5 Mio. Euro



Triangel, Berlin

Architekten	Prof. Josef Paul Kleihues mit Norbert Hensel
Bauherr	Unternehmensgruppe R. Ernst
Realisierung	1994-1997
Planungsleistung	LPH 1-5
BGF	4.140 qm
Baukosten	7 Mio. Euro



Wohn- und Geschäftsgebäude Brunnenstrasse/Voltastrasse, Block 240, Berlin

Architekten	Prof. Josef Paul Kleihues mit Norbert Hensel
Bauherr	Bavaria Objekt- und Baubetreuung GmbH
Bauteil A	Bürogebäude Voltastrasse, 10.195 qm
Bauteil B	Wohngebäude (250 Wohnungen) Volta- und Brunnenstr. mit Tiefgarage, 100.102 qm
Bauteil C	Bürogebäude Brunnenstrasse und Gustav-Meyer-Allee mit Tiefgarage, 88.783 qm
Bauteil D	Gebäude Brunnenstrasse und Gustav-Meyer-Allee, 22.290 qm
Realisierung	1994-1997
Planungsleistung	LPH 1-5
BGF	221.370 qm (Gesamt)
Baukosten	97,15 Mio. Euro



Spreeforum, Berlin

Architekten	Prof. Josef Paul Kleihues und Jan Kleihues
Bauherr	Hanseatica Unternehmens Consulting GmbH
Realisierung	1994-1996
Planungsleistung	LPH 1-5
BGF	18.600 qm
Baukosten	30,7 Mio. Euro



Museum of Contemporary Art, Chicago, U.S.A.

Architekt	Prof. Josef Paul Kleihues
Bauherr	Museum of Contemporary Art Chicago
Realisierung	1994-1996
Planungsleistung	LPH 1-8
BGF	12.500 qm
Baukosten	50 Mio. US \$



Checkpoint-Arkaden, Berlin

Architekt	Prof. Josef Paul Kleihues
Bauherr	KapHag Unternehmensgruppe
Realisierung	1994-1996
Planungsleistung	LPH 1-5
BGF	20.000 qm
Baukosten	47,5 Mio. Euro



Wohn- und Geschäftshaus Markgrafenstraße, Berlin

Architekten	Prof. Josef Paul Kleihues mit Norbert Hensel
Bauherr	Aufbaugesellschaft GbR
Realisierung	1994-1996
Planungsleistung	LPH 2-5
BGF	8.180 qm
Baukosten	15,5 Mio. Euro



Media Port, Berlin

Architekten	Prof. Josef Paul Kleihues mit Norbert Hensel
Bauherr	Media Port Berlin GmbH
Realisierung	1994-1996
Planungsleistung	LPH 1-8
BGF	10.430 qm
Baukosten	24,5 Mio. Euro



Kontorhaus Mitte, Block 109, Berlin

Architekt	Prof. Josef Paul Kleihues
Bauherr	Argenta Internationale Anlagengesellschaft mbH
Realisierung	1993-1996
Planungsleistung	LPH 1-5
BGF	34.790 qm
Baukosten	83,5 Mio. Euro



Bürohaus und Hotel Four Seasons, Block 208, Berlin

Architekt	Prof. Josef Paul Kleihues
Bauherr	Hofgarten Real Estate B.V. Hines Grundstücksentwicklung GmbH
Realisierung	1993-1996
Planungsleistung	LPH 1-5
BGF	44.380 qm
Baukosten	150 Mio. Euro



Museum für Gegenwart - Hamburger Bahnhof, Berlin

Architekt	Prof. Josef Paul Kleihues
Bauherr	Land Berlin
Realisierung	1992-1996
Planungsleistung	LPH 2-9
BGF	20.000 qm
Baukosten	50,5 Mio. Euro



Krippenmuseum, Telgte

Architekten	Prof. Josef Paul Kleihues mit Norbert Hensel
Bauherr	Heimathaus Münsterland in Telgte GmbH
Realisierung	1994-1995
Planungsleistung	LPH 1-9
BGF	1.300 qm
Baukosten	2,2 Mio. Euro



Kant Dreieck, Berlin

Architekt	Prof. Josef Paul Kleihues
Bauherr	KapHag Unternehmensgruppe
Wettbewerb	1986, 1. Preis
Realisierung	1992-1996
Planungsleistung	LPH 2-9
BGF	8.050 qm
Baukosten	17,5 Mio. Euro



Sport- und Kulturzentrum, Santiago de Compostela, Spanien

Architekt	Prof. Josef Paul Kleihues
Bauherr	Stadt Santiago de Compostela
Realisierung	1992-1994
Planungsleistung	LPH 2-4, Teile von 5



Erweiterung Pius-Gymnasium, Coesfeld

Architekten	Prof. Josef Paul Kleihues mit Norbert Hensel
Bauherr	Bischöfliches Generalvikariat Münster
Realisierung	1993
Planungsleistung	LPH 1-8
Baukosten	2.2 Mio. Euro



Deichtorhallen, Hamburg

Architekt	Prof. Josef Paul Kleihues
Bauherr	Körper Stiftung
Realisierung	1988-1989
Planungsleistung	LPH 1-8
Baukosten	12 Mio. Euro



Galerie der Stadt Kornwestheim und Museum Henninger

Architekt	Prof. Josef Paul Kleihues
Bauherr	Stadt Kornwestheim
Wettbewerb	1987, 1. Preis
Realisierung	1988-1989
Planungsleistung	LPH 1-8
BGF	2.770 qm
Baukosten	4,6 Mio. Euro



Städtische Galerie und Museum Lütze, Sindelfingen

Architekt	Prof. Josef Paul Kleihues
Bauherr	Stadt Sindelfingen
Wettbewerb	1986, 1. Preis
Realisierung	1987-1989
Planungsleistung	LPH 2-8
BGF	3.520 qm
Baukosten	7,7 Mio. Euro



Museum für Vor- und Frühgeschichte, Frankfurt am Main

Architekt	Prof. Josef Paul Kleihues
Bauherr	Stadt Frankfurt am Main
Wettbewerb	1980, 1. Preis
Realisierung	1982-1989
Planungsleistung	LPH 1-6
BGF	4.530 qm
Baukosten	17,5 Mio. Euro



Deutsches Klingenmuseum, Solingen

Architekt	Prof. Josef Paul Kleihues
Bauherr	Stadt Solingen
Realisierung	1986-1989
Planungsleistung	LPH 1-8
BGF	5.575 qm
Baukosten	5,9 Mio. Euro



Jugendbildungsstätte Benediktinerabtei Kloster Gerleve

Architekt	Prof. Josef Paul Kleihues
Bauherr	Benediktinerabtei St. Josef
Realisierung	1980-1987 (in 2 Bauabschnitten)
Planungsleistung	LPH 1-9
Baukosten	4 Mio. Euro



Krankenhaus Berlin-Neukölln

Architekten	Prof. Josef Paul Kleihues with Jürgen König
Bauherr	Bezirksamt Berlin-Neukölln
Wettbewerb	1973, 1. Preis
Realisierung	1975-1986
Planungsleistung	LPH 1-5
BGF	91.700 qm
Baukosten	255,7 Mio. Euro



Vietenaplatz, Block 270, Berlin

Architekt	Prof. Josef Paul Kleihues
Bauherr	DeGeWo
Realisierung	1974-1977
Planungsleistung	LPH 1-5
Baukosten	6 Mio. Euro



Hauptwerkstatt der Berliner Stadtreinigung

Architekt	Prof. Josef Paul Kleihues
Bauherr	Berliner Stadtreinigung, Eigenbetrieb von Berlin
Wettbewerb	1969, 1. Preis
Realisierung	1970-1978 (in 2 Bauabschnitten)
Planungsleistung	LPH 1-5
Baukosten	24 Mio. Euro

Bürostandorte

Berlin Kleihues + Kleihues

Gesellschaft von Architekten mbH
Helmholtzstr. 42
D-10587 Berlin
Telefon +49 (0)30 39 97 79-0
Telefax +49 (0)30 39 97 79-77
e-mail berlin@kleihues.com

Dülmen-Rorup Kleihues + Kleihues

Gesellschaft von Architekten mbH
Holsterbrink 12
D-48249 Dülmen-Rorup
Telefon +49 (0)2548 93 03-0
Telefax +49 (0)2548 93 03-77
e-mail rorup@kleihues.com

Oslo Kleihues + Schuwerk

Gesellschaft von Architekten mbH
Victoria Terrasse 11
0251 Oslo / Norwegen
Telefon +47 (0)916 601 8-0
e-mail mail@kleihues-schuwerk.com

Büroentwicklung

- 1962** Gründung des Büros Josef Paul Kleihues und Heiner Moldenshardt in Berlin
- 1967** Gründung des Büros Josef Paul Kleihues in Berlin
- 1973** Gründung des Zweitbüros Josef Paul Kleihues in Dülmen-Rorup
- 1996** Gründung des Büros Kleihues + Kleihues, Gesellschaft von Architekten mbH durch Prof. Josef Paul Kleihues und Jan Kleihues mit Norbert Hensel.

Nach dem Tod von Prof. Josef Paul Kleihues im August 2004 führen Jan Kleihues und Norbert Hensel das Büro fort. Weitere Partner oder assoziierte Partner sind Michael Alshut, Johannes Kressner und Götz Kern.

Tätigkeitsbereiche

Planung und Bauleitung von Hochbauten, Innenräumen, Freianlagen
Städtebauliche Planungen
Gutachten
Generalplanung

Qualitätsmanagement Zertifizierung nach DIN EN ISO 9001:2008



Nachhaltigkeit Seit 2008 Mitglied der Deutschen Gesellschaft für nachhaltiges Bauen (DGNB)



